

Liebe Marktpartner,

zum Start ins neue Planungsjahr 2010 präsentieren wir Ihnen eine Weiterentwicklung von RadioXpert. Für RadioXpert 3.5 haben wir wieder Anregungen unserer Anwender aufgegriffen und das Tool optimiert und ausgebaut.

Neben einer Vielzahl von Handling-Erleichterungen stehen neue Features für Planung und Streuplan im Fokus der Weiterentwicklung. Einige dieser Features wollen wir Ihnen im Folgenden kurz vorstellen.

Freuen Sie sich auf ...

- ... individuelle Summenpläne in der Planung
- ... einen Wizzard zum Einlesen von Kampagnendaten
- ... Kampagnen-Leistungswerte nach Kalenderwochen im Streuplan
- ... einen Dialog zur automatischen Verteilung von Frequenzen im Streuplan

Wir wünschen viel Spaß beim Lesen!

RMS und ARD-Werbung SALES & SERVICES



Lernen Sie alle neuen Features von RadioXpert 3.5 bei einem informativen Frühstück kennen:

02.03.10 – Hamburg · Steigenberger Hotel · Heiligengeistbrücke 4 · 20459 Hamburg

04.03.10 – Frankfurt · Hilton Frankfurt · Hochstraße 4 · 60313 Frankfurt

23.03.10 – Düsseldorf · Hotel InterContinental · Königsallee 59 · 40215 Düsseldorf

24.03.10 – München · Bayerischer Hof · Promenadenplatz 2-6 · 80333 München

Anmeldung per Email an:

ARD-Werbung SALES & SERVICES
radioxpert@ard-werbung.de

RMS
radioxpert@rms.de

Individuelle Summenpläne in der Registerkarte „Planung“

Bisher gab es in RadioXpert immer schon die Funktion eines dynamischen Summenplans. In diesem automatischen Plan werden die Belegungen aller Pläne/Flights der Kampagne zusammengeführt und die Gesamtleistung ermittelt. Änderungen in einem Plan werden automatisch in den Summenplan übernommen. Neu ist nun die Möglichkeit, mehrere dieser automatischen Summenpläne zu bilden und die jeweilige Zusammensetzung individuell zu definieren.

		Flight 30 Sek.		Flight 20 Sek.		Flight 15 Sek.	
		Mo-Fr	Sa	Mo-Fr	Sa	Mo-Fr	Sa
		30	30	20	20	15	15
National/Teilnational							
AS&S Radio Deutschland-Kombi	06-07	2		3		3	
AS&S Radio Deutschland-Kombi	07-08	2		3		3	
AS&S Radio Deutschland-Kombi	08-09	2	1	2	1	2	1
AS&S Radio Deutschland-Kombi	09-10		1		1	1	1
AS&S Radio Deutschland-Kombi	12-13	2					
AS&S Radio Deutschland-Kombi	13-14	2					
AS&S Radio Deutschland-Kombi	16-17	2					
AS&S Radio Deutschland-Kombi	17-18	2					
RMS SUPER KOMBI	06-07	2					
RMS SUPER KOMBI	07-08	2					
RMS SUPER KOMBI	08-09	2					
RMS SUPER KOMBI	09-10						
RMS SUPER KOMBI	12-13	2					
RMS SUPER KOMBI	13-14	2					
RMS SUPER KOMBI	16-17	2					
RMS SUPER KOMBI	17-18	2					

Summenplan erzeugen

Pläne für Summenplan auswählen

- Flight 30 Sek.
- Flight 20 Sek.
- Flight 15 Sek.

Gesamtplan

OK Abbrechen

Die Pläne, die zusammengefasst werden sollen, werden markiert. Es entsteht ein neuer Plan, in den automatisch alle Veränderungen in den Ursrungsplänen übernommen werden.

Der neue Summenplan bekommt zunächst automatisch einen Namen, aus dem die Zusammensetzung hervorgeht. Dieser Planname kann natürlich durch eine eigene Benennung ersetzt werden.

Plannamen editieren

Hier können Sie den Plannamen editieren:

Plannummer	Planname
Plan 1	Flight 30 Sek.
Plan 2	Flight 20 Sek.
Plan 3	Flight 15 Sek.
Plan 4	Flight 30 Sek., Flight 20 S...

Schließen

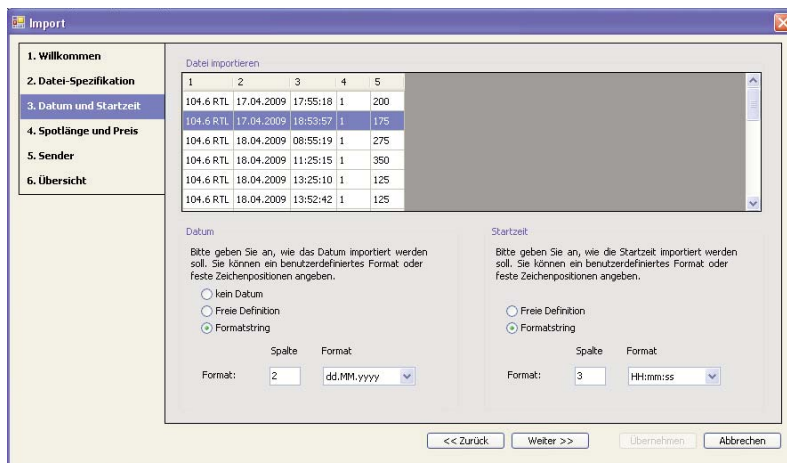
Zielgruppe:
Erw. 20-59

	Flight 30 Sek.	Flight 20 Sek.	Flight 30 Sek., Flight 20 Sek.	Flight 15 Sek.
PLANDATEN				
Bruttokosten €	671.168	514.648	1.185.816	405.948
ERGEBNISSE ZIELGRUPPE				
Netto-RW %	78,9	80,3	82,5	80,6
Netto-RW Tsd	33.213	33.792	34.753	33.923
g-Kontakte	6,8	8,3	14,6	8,7
Bruttokontakte Tsd	224.948	281.097	506.045	295.447
GRP	534	668	1.202	702
TKP	2,98	1,83	2,34	1,37

Die ermittelte Medialeistung beruht auf allen Spots, die in den Originalplänen eingeplant sind. Die Nettokosten werden neu berechnet.

Die individuellen Summenpläne können beliebig verschoben werden und stehen auch in den Breaks, den Plananalysen, dem Kostenplan und dem Streuplan zur Verfügung.

Import-Wizzard für Kampagnendaten aus externen Quellen

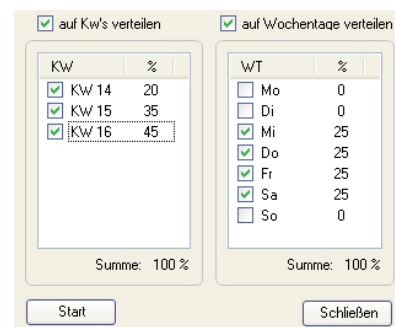


Kampagnendaten aus externen Quellen, z.B. aus Dispo-Systemen oder aus Nielsen Media Research, können über die Import-Schnittstelle in Planung und Streuplan eingelesen werden. Zum einfacheren und schnelleren Import wurde ein Wizzard implementiert, der den User Schritt für Schritt durch die für den Import nötigen Zuordnungen führt: Wo steht in der Importdatei der Sendername, wo steht der Sendetermin und wo

die Spotlänge? RadioXpert zeigt auch an, welche Sendernamen aus der Originaldatei nicht erkannt werden. Diese Namen können vom Planer sofort zugeordnet werden, so dass am Ende des Dialogs der vollständige Import durchgeführt werden kann.

Schnellbelegung und Kampagnenleistung im Streuplan

Die automatische Verteilung von Planfrequenzen im Streuplan wird in Zukunft von einem Dialog zur bequemen Schnellbelegung unterstützt. Der Planer legt prozentuale Gewichtungen von Kalenderwochen und Wochentagen fest. RadioXpert verteilt die Planfrequenzen entsprechend. Diese Vorgaben können auch nach Sender, Zeitschienen oder Formaten getrennt definiert werden.



	KW 14					KW 15					KW 16											
	Mo	Di	Mi	Do	Fr	Sa	So	Mo	Di	Mi	Do	Fr	Sa	So	Mo	Di	Mi	Do	Fr	Sa	So	
HIT RADIO FFH			5	4	2			5	5	4	2			9	5	5	2					
Hit-Radio ANTENNE 1			6	5	2			6	5	5	2			11	5	5	2					
hr3			6	5	2			6	5	5	2			11	5	5	2					
radio NRW			5	1	2			5	5	1	2			6	5	5	2					
RPR 1			5	4	2			5	5	4	2			9	5	5	2					
SWR3			6	5	2			6	5	5	2			11	5	5	2					
WDR Best of 14-49			5	1	2			5	5	1	2			6	5	5	2					
Summe			38	25	14			38	35	25	14			63	35	35	14					
	Freq. Tag																					
	Freq. KW	77					112					147										
	€ Brutto	161.093					242.873					324.653										
	Netto-RW %	61,4					65,2					67,2										
	GRP	216					324					433										

Neu im Streuplan ist weiterhin die Möglichkeit, Leistungswerte nach Kalender-

wochen zu zählen. Die Einträge im Streuplan werden wie eigenständige Mediapläne behandelt. Diese zusätzliche Leistungswertermittlung funktioniert natürlich nicht nur bei selbst erstellten Streuplänen, sondern steht auch für Streupläne zur Verfügung, die aus externen Quellen, wie z.B. Nielsen Media Research, eingelesen werden.

Wichtige Termine

05.03.10	RadioXpert 3.5 geht an den Start
10.03.10	ma 2010 Radio I (WTK)
31.03.10	ma 2010 Radio I (WMK)
15.04.10 (vorrauss.)	Update VuMA 2010
13.07.10	ma 2010 Radio II (WTK)
04.08.10	ma 2010 Radio II (WMK)
22.09.10	Update ma 2010 Radio II (Preise und Angebote 2011)
10.11.10	VuMA 2011

- Kennen Sie jemanden, der den Newsletter erhalten möchte?
- Möchten Sie diesen Newsletter nicht mehr erhalten?
- Sie haben Fragen zu dem Programm?
- Sie möchten eine Schulung für Ihre Kollegen?

Melden Sie sich gerne:

RMS

Jutta Gottschalk
Moorfuhrweg 17
22301 Hamburg
radioxpert@rms.de
www.rms.de
040/2 38 90 -224

ARD-Werbung Sales & Services

Oliver Bertsch
Bertramstraße 8/D-Bau
60320 Frankfurt/Main
radioxpert@ard-werbung.de
www.ard-werbung.de
069/1 54 24 -220

DAP

Gärtnerweg 4-8
60322 Frankfurt/Main
support@dap-systems.de
www.dap-systems.de
069/9 59 53 -222

HOTLINE:

Tel.: 069 / 95 95 3 – 222
support@dap-systems.de

<http://www.radioXpert.de>

Bezugsbedingungen Vollversion (Ausweis von Media-Leistungswerten):

RadioXpert ist ein Angebot von RMS und ARD-Werbung SALES & SERVICES an Werbungtreibende und Werbeagenturen. Der Erwerb der Vollversion ist aus datenrechtlichen Gründen an eine Mitgliedschaft in der Arbeitsgemeinschaft Media Analyse e.V. (ag.ma e.V.) gebunden.

Systemanforderungen: Windows XP, Vista, zukünftig Win7

Hardwareanforderungen: XP mind. 1 GHz, 1 GB RAM; Vista/Win7 mind. 2 GHz, 1 GB RAM; 1024 x 768 Pixel

Alle Angaben ohne Gewähr