

## FAQ – das Wichtigste zur neuen Kampagnen- und Bausteinverwaltung

### Was ist neu?

In RadioXpert konnten schon immer Gruppen angelegt werden. Bisher dienten diese Gruppen nur dazu, Bausteine zu ordnen. Mit vorliegendem Update wird es möglich, durch Gruppenzugehörigkeiten den Zugriff auf Kundenverzeichnisse und Bausteine zu organisieren. Neu ist weiterhin, dass auch Bausteine in Kundenverzeichnissen abgelegt werden können und somit eine direkte Zuordnung von Kunde und Baustein (Kampagnengebiet, Zielgruppe, indiv. Rabatte etc.) möglich ist.

### Was sind „Gruppen“?

Eine Gruppe besteht in RadioXpert aus verschiedenen Anwendern, die alle Zugriff auf dieselben Kundenverzeichnisse, Kampagnen und Bausteine haben. Alle Mitglieder einer Gruppe, z.B. einer Planungs-Unit, sehen nur die von ihnen angelegten Dateien und können auch nur auf diese Dateien zugreifen. Im Gegenzug haben auch die Mitarbeiter anderer Gruppen nur Zugriff auf die jeweils eigenen Gruppendateien.

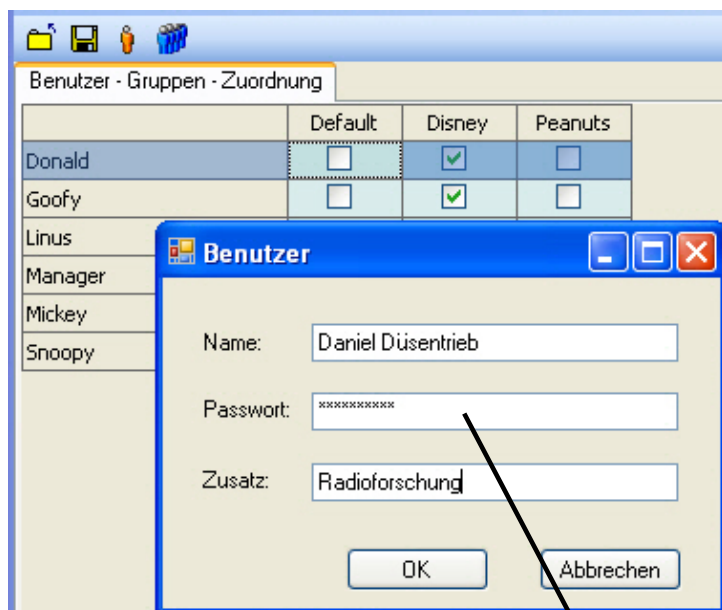
### Kann ein Anwender Mitglied verschiedener Gruppen sein?

Ein Anwender kann zu beliebig vielen Gruppen gehören. Es werden jedoch immer nur die Dateien der jeweiligen Gruppe angezeigt, in die der Anwender eingeloggt ist. Wenn der Anwender in einer anderen Gruppe arbeiten möchte, muss er sich unter dieser Gruppe neu einloggen. Dazu ist kein Neustart des Programms erforderlich. Das neue Login wird über den Menüpunkt „System“ aufgerufen.

Es werden automatisch alle Gruppen angezeigt, für die der Anwender legitimiert ist.

## Wer legt Gruppen an?

Gruppen, Anwender, Gruppenzugehörigkeiten und Passworte werden im Haus vom Administrator angelegt.



Allen Anwendern kann ein Passwort zugewiesen werden, das beim Aufruf von RadioXpert abgefragt wird.

Um den Zugriff von Unberechtigten auf Bausteine und Kampagnen auszuschließen, sollte jede Gruppe – besser noch jeder Anwender – ein Passwort erhalten.



## Was sind „Kundenverzeichnisse“?

Kundenverzeichnisse sind Ordner, in denen Kampagnen oder Bausteine gesammelt werden. Diese Verzeichnisse können beliebig neu angelegt werden. Diese Verzeichnisse sind dafür gedacht, verschiedene Planungen ihren Kunden zuzuordnen, z.B. Möbel Müller 2007. Man kann über die Kundenverzeichnisse aber auch eigene Dateien ordnen, wie z.B. „New Business 2007“, „VuMA-Zielgruppen“, „Beispielplanungen Workshop Mai“ etc.

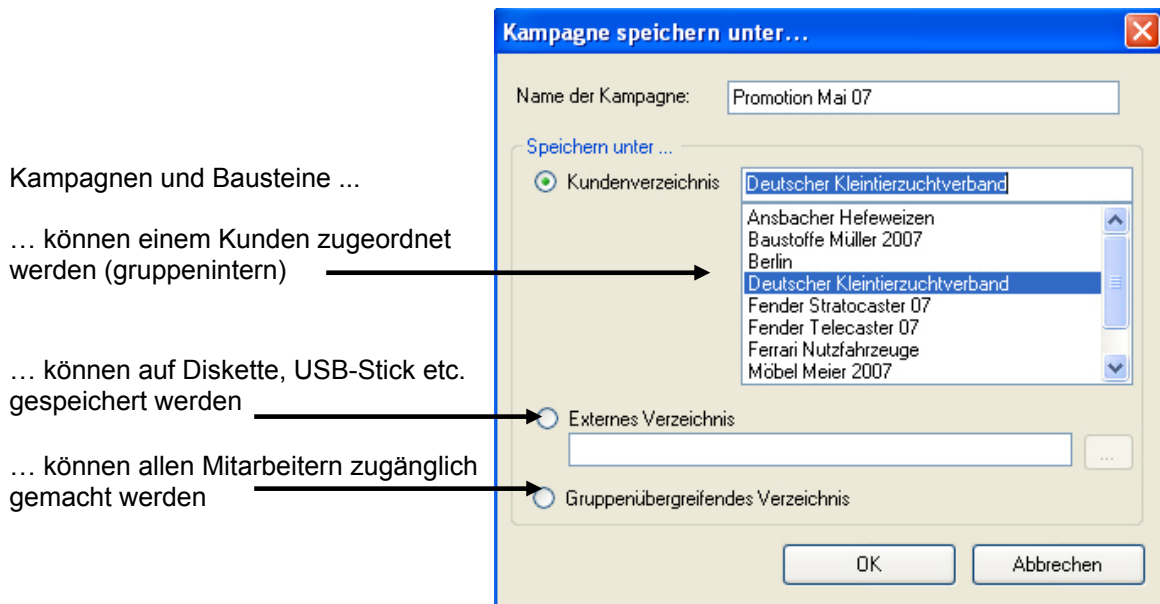
## Was sind „externe Verzeichnisse“?

Über die externen Verzeichnisse verlässt man die RadioXpert-interne Speicherverwaltung und exportiert Kampagnen auf Festplatte, Diskette, USB-Stick etc. Dabei werden diese Dateien nicht verschlüsselt und können somit auch von jedem geöffnet werden. Dadurch werden Kampagnen mobil und können sogar per Email ausgetauscht werden.



## Was ist das „gruppenübergreifende Verzeichnis“?

Kampagnen und Bausteine, die im gruppenübergreifenden Verzeichnis abgelegt werden, stehen allen Anwendern zur Verfügung. Auf diese Weise ist ein Austausch innerhalb der RadioXpert-Speicherverwaltung möglich. Beispiele: „Standardzielgruppen“, Filialstandorte Möbel Schmidt“, „Beispiel 200 GRP national“, „Ballungsraum Hildesheim“ o.ä.



## Was passiert mit den bisherigen Kampagnen und Bausteinen?

Für die bestehenden Kampagnen und Bausteine ist eine Migration in die neue Rechteverwaltung vorgesehen. Dadurch werden die Kampagnen und Bausteine komprimiert und verschlüsselt und können zukünftig nur noch von den jeweiligen Gruppen geöffnet bzw. bearbeitet werden.

Zur Migration der bestehenden Kampagnen wird einmalig eine Zuordnung von Kundenverzeichnissen zu Gruppen vorgenommen. Dazu gibt es nach Start von RadioXpert einen Dialog. Die Migration sollte zentral vom Administrator durchgeführt werden.

Bestehende Bausteine (Kampagnengebiete, Zielgruppen, Breaks etc.) aus dem derzeitigen Standardverzeichnis werden ins gruppenübergreifende Verzeichnis („Standard“) verschoben. Bausteine, die derzeit schon einer Gruppe zugeordnet sind, werden in den entsprechenden Gruppenverzeichnissen in einem Ordner „Allgemein“ abgelegt. Anwenderspezifischen Bausteinen wird der Name des Anwenders vorangestellt und sie werden ins gruppenübergreifende Verzeichnis verschoben. Beispiel: „Max Mustermann\_ Erw. 14-49 mit HHNE ab 2000€“.

## Was passiert, wenn es nur eine Gruppe gibt?

In RadioXpert gibt es automatisch mindestens eine Gruppe (Default). Wenn keine weiteren Gruppen angelegt sind, ist jeder Anwender dieser einen Gruppe zugeordnet. Alle Kampagnen und Bausteine werden wie beschrieben der einen Gruppe zugeordnet. Da alle Anwender dieselbe Gruppenkennung haben, sind auch nach der Migration alle Kampagnen und Bausteine für alle Anwender verfügbar.



## Kann ich die Migration umgehen?

Die Migration **muss** durchgeführt werden, da alle zukünftigen Updates von RadioXpert auf der neuen Speicherstruktur aufbauen. Zur Vereinfachung des Vorgangs gibt es folgenden Weg:

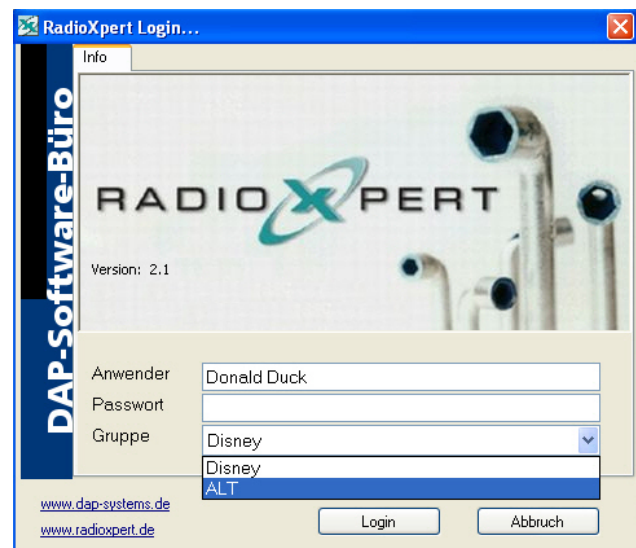


In der Anwenderverwaltung legen Sie vor Durchführung der Migration eine neue Gruppe an, z.B. „ALT“. Alle Anwender werden dieser Gruppe zugeordnet.

In der Migration weisen Sie dann alle bestehenden Kundenverzeichnisse der Gruppe „ALT“ zu.

Nach der Migration können alle Anwender wie bisher auf alle bestehenden Kampagnen zugreifen, wenn sie sich über die Gruppe „ALT“ anmelden.

Neue Kampagnen sollten dann unter den eigentlichen Gruppenkennungen angelegt werden.



## Müssen die bestehenden Kampagnen vor der Migration gesichert werden?

Zur Sicherung legt RadioXpert automatisch die Sicherungsverzeichnisse Kampagnen\_1 und Bausteine\_1 an. Dort sind alle Bausteine und Kampagnen noch einmal unverschlüsselt vorhanden. Nach erfolgreicher Migration sollten diese Sicherungsverzeichnisse irgendwann gelöscht werden.

Sollten Sie weitere Fragen haben stehen wir Ihnen gerne zur Verfügung:

DAP-Hotline: 069 / 95 953 - 222

RMS Media-Service: 040 / 23 890 - 233

AS&S Media-Service: 069 / 15 424 - 221

Ihr RadioXpert-Team

