

## ma 2008 Radio II

### Geänderte Grundgesamtheiten in der ma 2008 Radio II

Zur ma 2008 Radio II wurde die Grundgesamtheit der Erhebung um EU-Ausländer und Kinder im Alter von 10-13 Jahren erweitert. Dies entspricht einer Erhöhung des Hochrechnungspotenzials von früher ca. 65 Mio. Personen ab 14 Jahren auf nun fast 70 Mio. Personen ab 10 Jahren.

In RadioXpert können Sie für die ma 2008 Radio II folgende Grundgesamtheiten auszählen:

- Deutsche + EU-Ausländer ab 10 Jahren (ca. 70 Mio.)
- Deutsche + EU-Ausländer ab 14 Jahren (ca. 67 Mio.)
- Deutsche ab 14 Jahren (ca. 65 Mio.)

Im Vergleich mit vorangegangenen Jahrgängen der Media-Analyse ist zu beachten, dass auf Grund der unterschiedlichen Grundgesamtheiten bei Erhebung und Hochrechnung ausgewiesene Reichweitenveränderungen keine direkten Rückschlüsse auf Hörergewinne- oder Verluste zulassen.

#### **ACHTUNG:**

Bei der Verwendung von bestehenden Zielgruppen-Bausteinen, die eine Altersangabe enthalten (z.B. Erw. 14-49 J.), sollten Sie unbedingt überprüfen, ob die Altersdefinition korrekt ist. Im Zusammenspiel von Grundgesamtheit und Zielgruppenbaustein kann es dazu kommen, dass z.B. ein Baustein, der 14-49 Jahre heißt, nun 10-49 Jahre enthält. Zur Kontrolle genügt ein Blick in die Registerkarte „Zielgruppe“

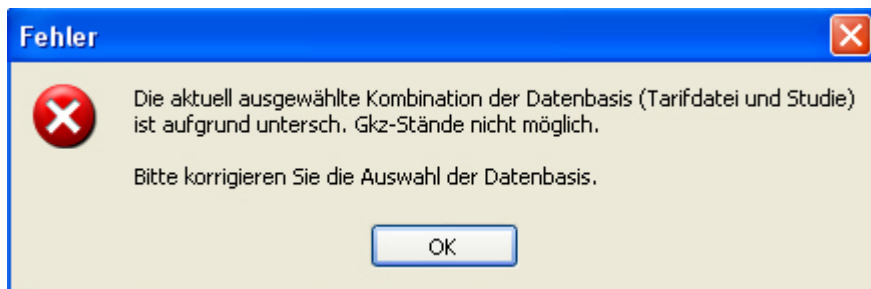
### Neuer Gebietsstand in der ma 2008 Radio II

Mit der ma 2008 Radio II wird der Gebietsstand vom 31.12.2007 umgesetzt. Bedingt durch eine Kreisgebietsreform ergibt sich daraus folgend eine Veränderung der Landkreise in Sachsen-Anhalt. Gebietsdefinitionen in der Basis, sowie Breaks die mit Landkreisen aus Sachsen-Anhalt erstellt wurden (ma 2008 Radio I und früher) gehen bei der Umstellung auf die ma 2008 Radio II verloren und müssen neu definiert werden.

Der neue Gebietsstand in der ma 2008 Radio II bedingt auch, dass in RadioXpert für das Jahr 2008 zwei unterschiedliche **Tarifdatenbanken** notwendig werden:

- Die Datenbank mit dem Zusatz „für ma 2008 R II“ gehört zur aktuellen ma 2008 Radio II mit den neuen Gebietsständen.
- Die Datenbank mit dem Zusatz „für ma 2007 II, 08 I, VuMA“ beinhaltet auch die aktuellen Tarifinformationen für das Jahr 2008, enthält jedoch die alten Gebietsstände für die ma 2007 Radio II, die ma 2008 Radio I und die VuMA 2008 (I und II).

Tarifdateien, die nicht zur ausgewählten Studie passen, werden rot markiert. Im Falle einer fehlerhaften Zuordnung erhalten Sie folgende Fehlermeldung.



## Veränderungen des Werbeträgerangebotes 2008

Neue oder veränderte Radioangebote für das Jahr 2008 bzw. Neuaufnahmen in die ma 2008 Radio II:

### Namensänderungen

- ◆ 94,3 rs2 (vormals rs2)

### Neue Radioangebote in RadioXpert (ohne ma-Leistungswerte)

- ◆ Radio Saarbrücken
- ◆ Radio Pirmasens
- ◆ Antenne Landau
- ◆ Antenne Pfalz
- ◆ Antenne Kaiserslautern
- ◆ Antenne Bad Kreuznach
- ◆ Radio Idar-Oberstein
- ◆ 97,2 Motor FM Stuttgart
- ◆ CITY-KOMBI RHEINLAND-PFALZ
- ◆ CITY-KOMBI RHEINLAND-PFALZ + SAARBRÜCKEN

Sollten Sie weitere Fragen haben, stehen wir Ihnen gerne zur Verfügung:

DAP-Hotline: 069 / 95 953 - 222

RMS Media-Service: 040 / 23 890 - 233

AS&S Media-Service: 069 / 15 424 - 221

Ihr RadioXpert-Team

